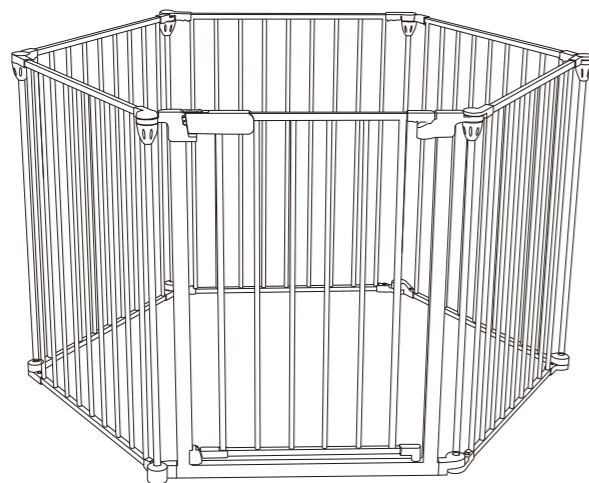


Instrukcja montażu



PRODUCENT:
MULTISTORE ECOTOYS Krystian Ślebioda
Logistyczna 31, 62-080 Sady
b2b-multistore.eu
sklep@multistore.pl
MADE IN CHINA



WAŻNE! PRZECZYTAJ I UWAŻNIE POSTĘPUJ ZGODNIE Z NINIEJSZĄ INSTRUKCJĄ ORAZ ZACHOWAJ JĄ NA PRZYSZŁOŚĆ

Przeczytaj, postępuj zgodnie z instrukcją i zachowaj ją dokładnie, aby zapewnić prawidłową instalację i na przyszłość. Sprawdź kojec po otrzymaniu. Sprawdź, czy wszystkie części są obecne, prawidłowe i w dobrym stanie. Jeśli zauważysz jakiegokolwiek uszkodzenia lub brakujące części, nie montuj. Zwróć do miejsca zakupu lub skontaktuj się z nami bezpośrednio. Zalecamy, aby przeprowadzić instalację z dala od małych dzieci, ponieważ niektóre mniejsze części mogą stwarzać ryzyko zadławienia.

Ważne informacje

Upewnij się, że bariera bezpieczeństwa jest przymocowana między dwiema czystymi, solidnymi powierzchniami i przymocowana za pomocą osłon ściennych. Ten produkt jest dostarczany bez podstawy. Przed użyciem kojca klient powinien przygotować sześciokątny materac lub podkładkę, których długość boku nie może przekraczać 23 cali, a grubość nie może przekraczać 5,5 cala. Regularnie sprawdzaj kojec, aby upewnić się, że bramka i części są w dobrym stanie technicznym. Upewnij się, że zastosowano odpowiednie mocowania do płyt gipsowo-kartonowych, drewna, cegły itp. W zestawie znajdują się kołki ścienne. Jeśli nie możesz przymocować do ściany w sposób zadowalający, skonsultuj się ze sklepem z narzędziami, aby uzyskać odpowiednie okucia.

Zastrzeżenie

Jako bramka bezpieczeństwa, która była narażona na niewłaściwe użytkowanie, nadużycie, nienormalne użytkowanie, nadmierne zużycie, niewłaściwy montaż, zaniedbanie, narażenie na działanie środowiska, modyfikację lub wypadek lub której numer seryjny został zmieniony lub usunięty, unieważnia wszelkie roszczenia wobec producenta. Wszelkie uszkodzenia mienia podczas instalacji kojca są wyłączną odpowiedzialnością użytkownika końcowego. Nieprzestrzeganie tych ostrzeżeń i instrukcji może skutkować poważnymi obrażeniami lub śmiercią.

OSTRZEŻENIA

Gdy jest używany jako kojec

Ten kojec jest zgodny z normą EN 12227:2010.

Ten produkt został zaprojektowany wyłącznie do użytku domowego dla dzieci do 24 miesiąca życia.

OSTRZEŻENIE: Nie umieszczaj kojca w pobliżu otwartego ognia lub innego źródła ciepła.

OSTRZEŻENIE: Przed umieszczeniem dziecka w kojcu upewnij się, że kojec jest całkowicie rozłożony i wszystkie mechanizmy blokujące są załączone.

OSTRZEŻENIE: Nie pozostawiaj w kojcu niczego, co mogłoby stanowić oparcie dla stóp podczas wspinaczki lub stwarzać ryzyko uduszenia lub uduszenia.

OSTRZEŻENIE: Nie używaj kojca bez podstawy:

⚠ Jeśli wysokość podstawy jest regulowana, podstawa powinna być zawsze używana w najniższej pozycji, gdy tylko dziecko jest wystarczająco duże, aby usiąść. Klękać lub podciągać się. Niemowlęta mogą udusić się w szczelinach między materacem zbyt małym lub zbyt grubym a bokami produktu na miękkiej pościeli.

⚠ Nigdy nie dodawaj materaca, poduszki, kołdry ani wyściółki.

⚠ Nigdy nie używaj materaca wodnego z tym produktem. Używaj sześciokątnego materaca lub podkładki, której długość boku nie może przekraczać 23 cali i grubości nie większej niż 5,5 cala.

Gdy jest stosowany jako barierka bezpieczeństwa

Ta bariera bezpieczeństwa jest zgodna z normą EN1930:2011- Ten produkt został zaprojektowany wyłącznie do użytku domowego z dziećmi do 24 miesiąca życia. OSTRZEŻENIE: Nieprawidłowe zamontowanie lub ustawienie tej bariery bezpieczeństwa może być niebezpieczne. OSTRZEŻENIE: Bariery bezpieczeństwa nie wolno montować w poprzek okien. OSTRZEŻENIE: Nie używaj bariery bezpieczeństwa, jeśli jakiegokolwiek elementy są uszkodzone lub brakuje OSTRZEŻENIE: Zaprzestań używania bariery, jeśli dziecko jest w stanie się po niej wspiąć. OSTRZEŻENIE: Nie pozostawiaj bramki bariery otwartej w żadnym momencie. Zdejmij barierę, jeśli nie jest używana przez dłuższy czas.

⚠ W przypadku użycia jako bariery drzwi zamykają się i blokują same.

⚠ Ta bariera bezpieczeństwa nadaje się do otworów o szerokości do 320 cm.

⚠ Jeśli bariera bezpieczeństwa ma być używana na górze schodów, nie powinna być umieszczona poniżej najwyższego poziomu. Jeśli bariera ma być używana na dole schodów, powinna być umieszczona z przodu najniższego możliwego stopnia.

Gdy jest używany jako kojec lub bariera bezpieczeństwa

⚠ Wymagany montaż przez osobę dorosłą. Zainstaluj zgodnie z instrukcją producenta.

⚠ Ten produkt należy zamknąć ręcznie: zawsze sprawdzaj, czy jest prawidłowo zamknięty.

⚠ Nigdy nie pozwalaj starszym dzieciom wspiąć się na barierkę lub przez nią, ponieważ może to spowodować wypadek.

⚠ Ten kojec/barierka powinny być regularnie sprawdzane, aby upewnić się, że są prawidłowo zamocowane i bezpieczne. Nigdy nie używaj tego produktu, jeśli występują jakiegokolwiek luźne lub brakujące zapięcia, luźne połączenia, uszkodzone części lub siatka/tkanina. Sprawdź przed montażem i okresowo podczas użytkowania.

⚠ Dodatkowe lub zamienne części należy uzyskać wyłącznie od producenta lub dystrybutora.

⚠ Ten produkt niekoniecznie zapobiegnie wszystkim wypadkom. Nigdy nie pozostawiaj dziecka bez opieki.

⚠ Bramka wahadłowa może uwięzić małe rączki.

⚠ Nie usuwaj informacji o bezpieczeństwie, ponieważ nie zawsze możesz być użytkownikiem.

⚠ W końcu Twoje dziecko osiągnie wiek, w którym będzie w stanie otworzyć bramkę. Dzieci rozwijają się fizycznie i psychicznie w różnym tempie, dlatego ważne jest, aby monitorować możliwości swojego dziecka.

Zachowaj tę instrukcję, ponieważ możesz chcieć zmienić położenie kojca/bariery.

Do czyszczenia użyj łagodnego mydła i przetrzyj wilgotną szmatką.

Strinas może spowodować uduszenie! Nigdy nie umieszczaj przedmiotów ze sznurkiem wokół szyi dziecka, takich jak sznurki do kaptura lub sznurki do smoczka.

Nigdy nie zawieszaj sznurków nad produktem ani nie przywiązuaj sznurków do zabawek.

⚠ Zaprzestań używania produktu, gdy dziecko jest w stanie wydostać się na zewnątrz lub osiągnie wysokość 35 cali (890 mm).

⚠ Dziecko może stać się pułapką i umrzeć, gdy na wierzchu produktu zostanie umieszczona improwizowana siatka lub osłona. Nigdy nie dodawaj takich

przedmiotów, aby ograniczyć dziecko w produkcie. Gdy dziecko jest w stanie wyciągnąć się do pozycji stojącej, usuń ochraniacze, duże zabawki i inne

przedmioty, które mogą służyć jako stopnie do wydostania się.

⚠ Nigdy nie umieszczaj produktu w pobliżu okna, w którym sznurki od żaluzji lub zasłon mogą udusić dziecko.

⚠ Zawsze zapewnij nadzór niezbędny dla ciągłego bezpieczeństwa dziecka. Podczas zabawy nigdy nie pozostawiaj dziecka bez opieki.

⚠ Aby zmniejszyć ryzyko SIDS, pediatrzy zalecają układanie zdrowych niemowląt do snu na plecach, chyba że lekarz zaleci inaczej.

⚠ Nigdy nie wymieniaj części.

⚠ W przypadku odnawiania użyj nietoksycznego wykończenia określonego dla produktów dla dzieci.

Produkt, w tym barierka boczna, musi być całkowicie rozłożony przed użyciem.

SPECYFIKACJA

Masa netto: 13 kg Masa brutto: 14 kg

Pasuje do otworów: od 90 cm do 380 cm

Materiał: rura żelazna, tworzywo ABS

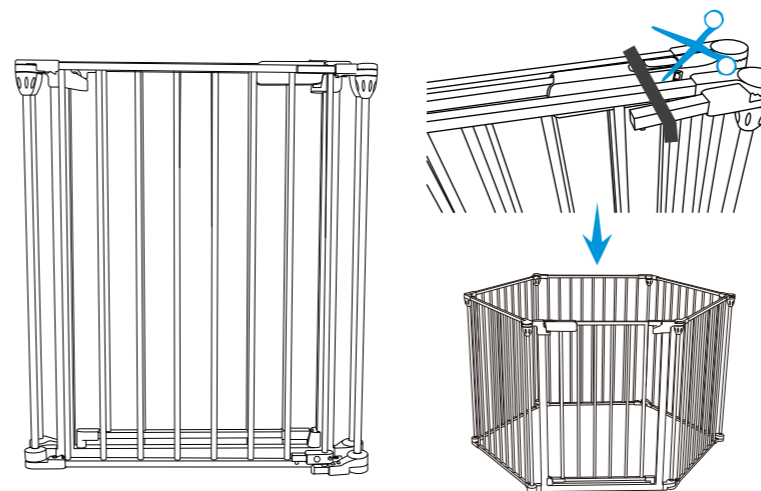
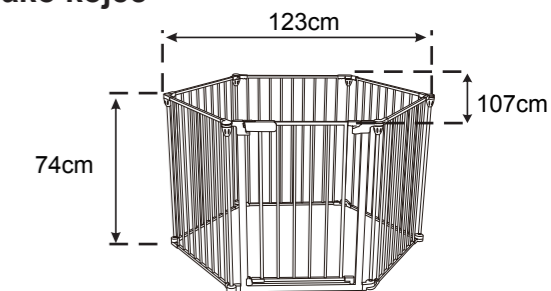
Szerokość każdego panelu: 60 cm

Wysokość każdego panelu: 74 cm

Jako ogrodzenie zabezpieczające



Jako kojec

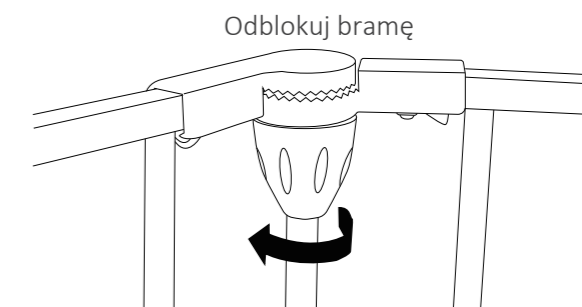
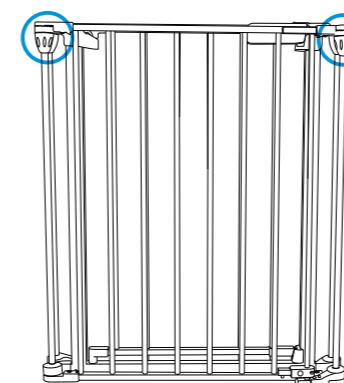


Części

A		
	Rura rozprężna plastikowa 8 szt.	
B		
	Śruba 8pcs	

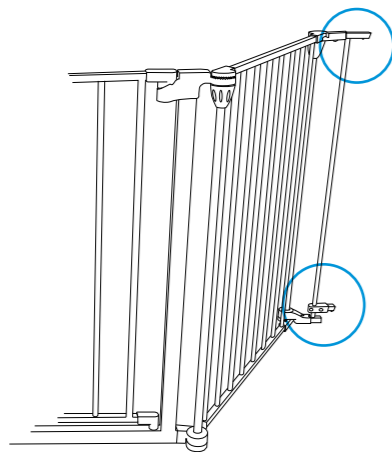
INSTRUKCJA INSTALACJI

KROK 1 ODBLOKUJ POKRĘTŁO

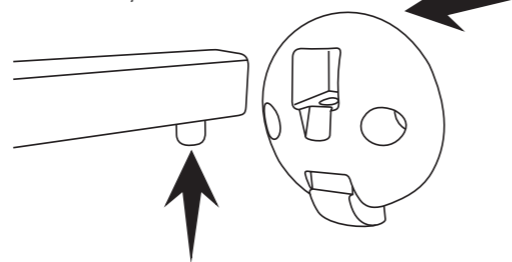


Odblokuj bramę
Obróć cztery pokrętła w kierunku przeciwnym do ruchu wskazówek zegara

KROK 2 WŁÓŻ GŁOWICĘ MOCUJĄCĄ



Rozłóż panel bramki, a następnie włóż 4-częściową głowicę mocującą do ściany.

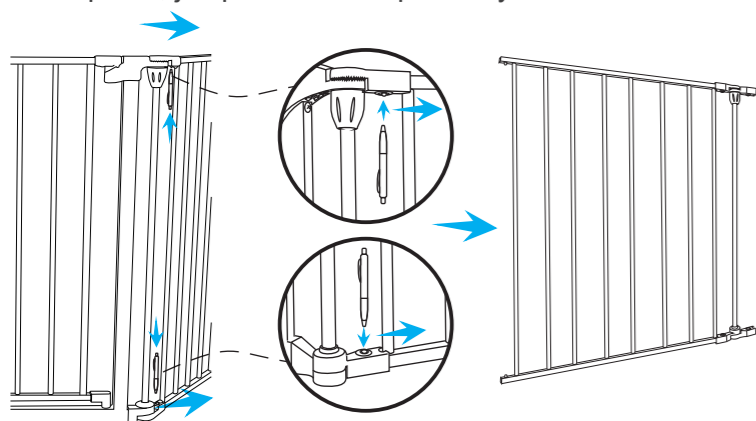


Naciśnij przycisk i włóż głowicę mocującą do ściany.

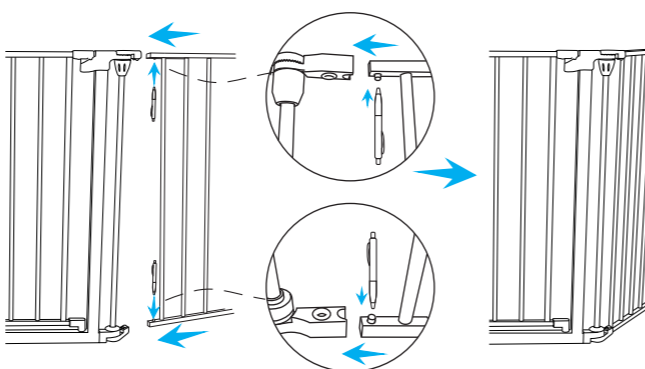
KROK 3 METODA INSTALACJI (UŻYJ JAKO OGRODZENIE BEZPIECZEŃSTWA)

Zmierz szerokość montażową korytarza, a następnie zwiększ lub zmniejsz panele zabezpieczające tak, aby pasowały do szerokości. (Uwaga: szerokość montażowa wynosi od 90 cm do 380 cm)

Zmniejsz panele
Usuń panel, jak pokazano na poniższym obrazku

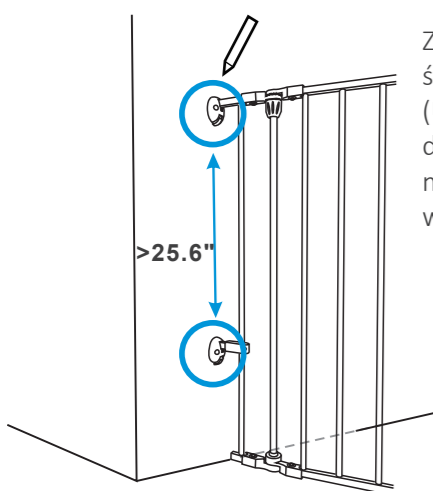


Zwiększ panele
Podłącz panel tak jak na poniższym obrazku

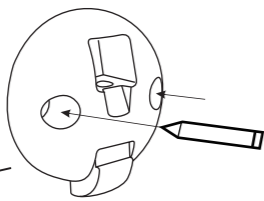


KROK 4 MOCOWANIE ŚCIENNE

4-1

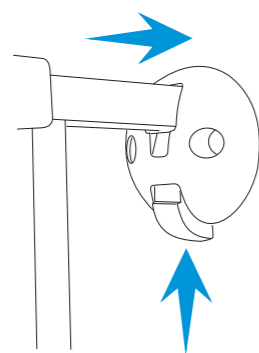


Zaznacz ołówkiem położenie śruby głowicy mocującej (Uwaga: odległość między dwiema głowicami mocującymi musi być większa niż 65 cm)

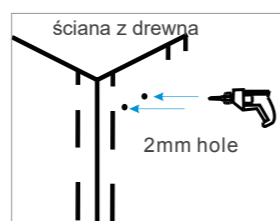


4-3

Aby zdjąć głowicę mocującą, naciśnij przycisk znajdujący się na spodzie głowicy mocującej.



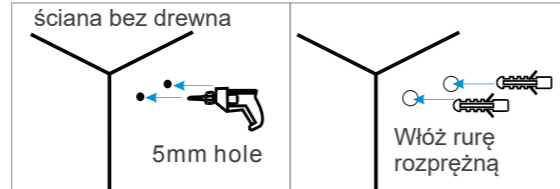
4-2-1



1. Użyj wału obrotowego 2 mm podczas instalacji na ścianie drewnianej, a następnie przymocuj śrubą.

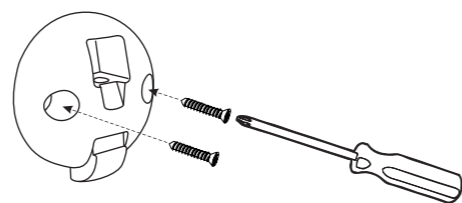
Uwaga: narzędzie instalacyjne nie jest dołączone.

4-2-2



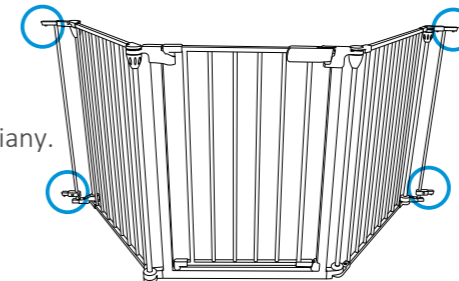
2. W przypadku montażu na ścianie innej niż drewniana należy zastosować wałek obrotowy o średnicy 5 mm, następnie włożyć plastikową rurę rozprężną i na koniec przymocować śrubą.

Włóż śrubę za pomocą śrubokręta



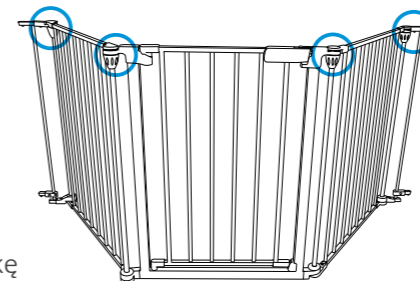
4-4

Naciśnij przycisk i włóż głowicę mocującą do ściany.



4-5

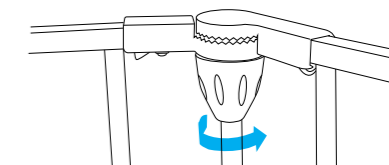
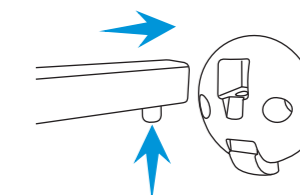
Obróć pokrętko w kierunku zgodnym z ruchem wskazówek zegara, aby dokręcić śrubę. Sprawdź pokrętko przed każdym użyciem.



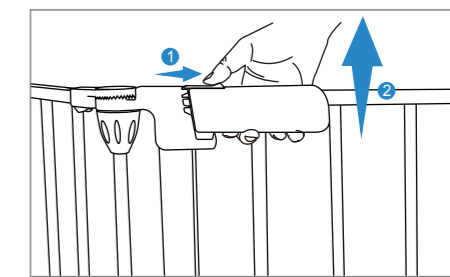
4-6

Dwa kroki, aby otworzyć bramkę

1. Naciśnij jednocześnie przycisk w górę i w dół zamka.
2. Podnieś bramkę, aż będzie wyżej niż zamek na przycisku bramy, następnie brama jest otwarta



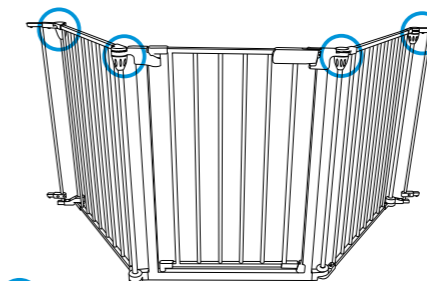
Dokręć 6 pokręteł



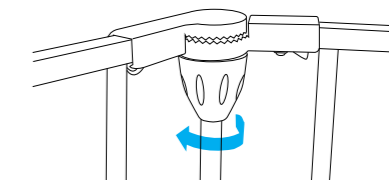
KROK 5 SKŁADANA BRAMKA

5-1

Obróć cztery pokrętki w kierunku przeciwnym do ruchu wskazówek zegara

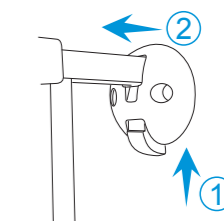
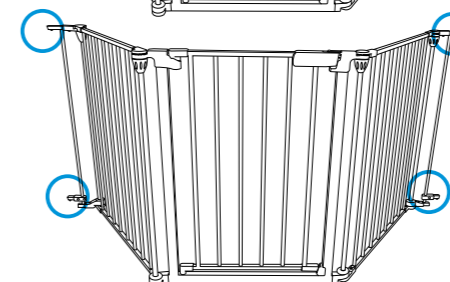


otwórz bramkę



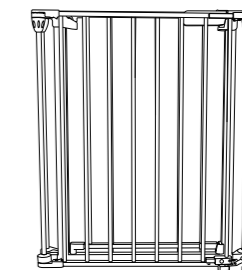
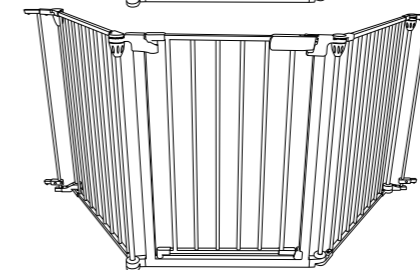
5-2

Naciśnij przycisk na dole głowicy mocującej, aby zdjąć bramkę ze ściany.



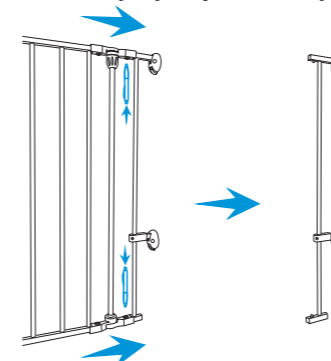
5-3

Złóż bramkę tak, jak pokazano na poniższym obrazku.

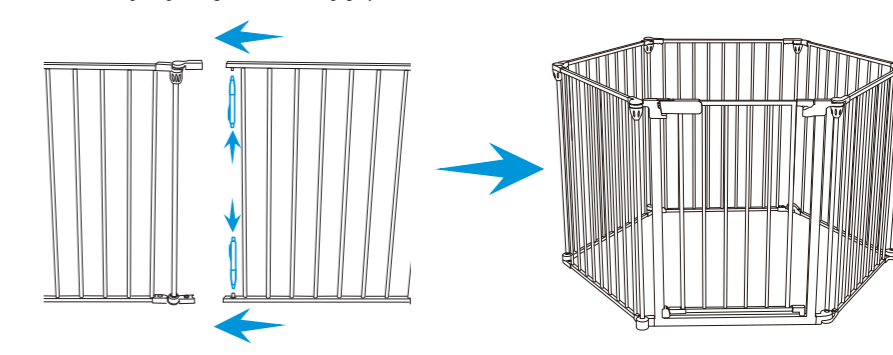


KROK 6 JAKO KOJEC

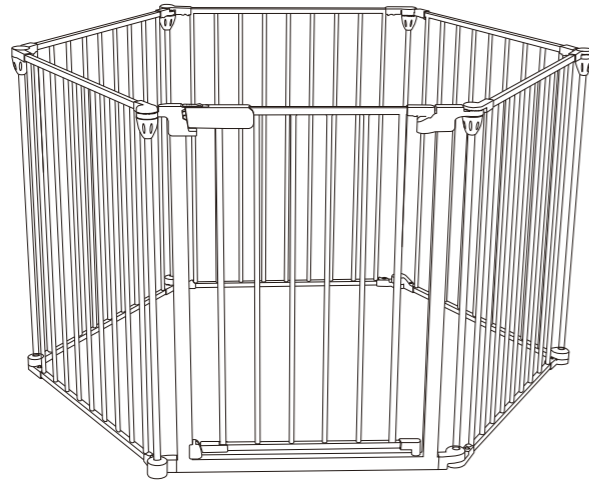
6-1 Zdejmij drążek mocujący



6-1 Zdejmij drążek mocujący



Manual assembly



IMPORTANT! READ AND FOLLOW THESE INSTRUCTIONS CAREFULLY AND KEEP FOR FUTURE REFERENCE

Instruction

Please read, follow and retain this instruction booklet thoroughly to ensure correct installation and for future reference. Please inspect your safety playpen upon receipt. Please check that all parts are present, correct and in good order. If you notice any damage or any parts missing, do not assemble. Either return to place of purchase or contact us directly. We recommend that you carry out the installation away from young children as some of the smaller parts may present a choking hazard.

Important Information

Ensure the safety barrier is attached between two clean structurally sound surfaces and fixed with wall plugs. This product comes without a base. Before using the playpen, customer should prepare a hexagonal mattress or pad which must be not more 23 inches side length and not more than 5.5 inches thick. Please check the playpen on a regular basis to ensure gate and parts are all in proper working order. Ensure appropriate fixings are used for drywall, wood, brick etc. Wall plugs are provided. If you are unable to secure to the wall satisfactorily, consult with a hardware store for adequate fittings.

Disclaimer

As safety gate which has been subjected to misuse, abuse, abnormal use, excessive wear and tear, improper assembly, negligence environmental exposure, alteration or accident or has had its serial number altered or removed invalidates any and all claims against the manufacturer. Any damage to property during installation of your playpen is the sole responsibility of the end user. Failure to follow these warnings and the instructions could result in serious injury or death.

WARNING

When used as a playpen

This playpen complies with EN 12227:2010.

This product has been designed for domestic use only with children up to 24 months of age.

WARNING: Do not place the playpen close to an open fire or other heat source.

WARNING: Ensure that the playpen is fully erected and all the locking mechanisms engaged before placing your child in the playpen.

WARNING: Do not leave anything in the playpen which may provide a foothold for climbing or create a danger of suffocation or strangulation.

WARNING: Do not use the playpen without the base:

△ If the height of the base is adjustable, the base should always be used in the lowest position as soon as the child is old enough to sit. Kneel or to pull itself up

△ Infants can suffocate in gaps between a mattress too small or too thick and products sides on soft bedding.

△ Never add a mattress, pillow, comforter or padding.

△ Never use a water mattress with this product.

△ Use a hexagonal mattress or pad which must be not more 23 inches side length and not more than 5.5 inches thick.

When used as a safety barrier

This safety barrier complies with EN 1930:2011-

This product has been designed for domestic use only with children up to 24 months of age

WARNING: Incorrect fitting or positioning of this safety barrier can be dangerous. **WARNING:** The safety barrier must not be fitted across windows.

WARNING: Do not use the safety barrier if any components are damaged or missing **WARNING:** Stop using the barrier if the child is capable of climbing it.

WARNING: Do not leave the gate of the barrier open at any time. Remove barrier if not in use for long periods.

△ When used as a barrier, the door closed and locks by itself.

△ This safety barrier is suitable for openings up to 320cm.

△ If the safety barrier is to be used at the top of the stairs it should not be positioned below the top level. If the barrier is to be used at the bottom of the stairs, it should be positioned at the front of the lowest tread possible.

When used as a playpen or a safety barrier

△ Adult assembly required. Install according to the manufacturer's instructions.

△ This product need to be closed manually: always check that it is correctly closed.

△ Never allow older children to climb on or over the barrier as this could result in an accident.

△ This playpen/barrier should be checked regularly to ensure they remain properly fixed and secure. Never use this product if there are any loose or missing fasteners, loose joints, broken parts or mesh/fabric. Check before assembly and periodically during use.

△ Any additional or replacement parts should only be obtained from the manufacturer or distributor.

△ This product will not necessarily prevent all accidents. Never leave a child unattended.

△ A swing gate can trap small hands.

△ Do not remove the safety notices you may not always be the user.

△ Eventually your child will reach an age when they are capable of opening your gate. Children will develop physically and mentally at different rates, therefore it is important that you monitor your child's capabilities.

△ Retain these instructions as you may wish to reposition the playpen/barrier.

△ To clean use mild soap and wipe with a damp cloth.

△ Strinas can cause strangulation! Never place items with a string around a child's neck such as hood strings or pacifier cords. Never suspend strings over product or attach strings to toys.

△ Discontinue use of the product when child is able to climb or reaches the height of 35 inches (890mm).

△ Child can become entrapped and die when improvised netting or covers are placed on top of a product. Never add such items to confine child in product.

△ When child is able to pull to standing position, remove bumper pads, large toys, and other objects that could serve as steps for climbing out.

△ Never place product near a window where cords from blinds or drapes can strangle a child.

△ Always provide the supervision necessary for the continued safety of your child. When used for playing, never leave child unattended.

△ To reduce the risk of SIDS, pediatricians recommend healthy infants be placed on their back to sleep, unless otherwise advised by your physician.

△ Never substitute parts.

△ If refinishing, use a nontoxic finish specified for children's products.

△ The product, including side rail, must be fully erected prior to use.

SPECIFICATION

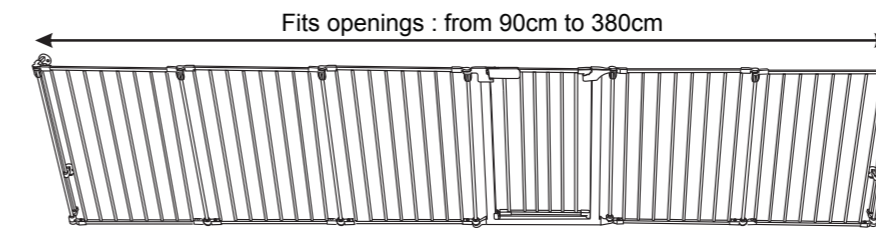
Net Weight : 13kgs Gross Weight: 14kgs

Fits openings: from 90cm to 380cm

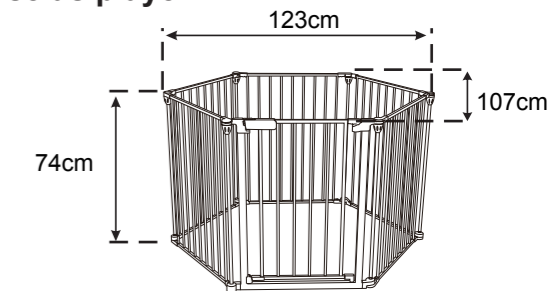
Material: Iron tube, ABS plastic

Width of each panel: 60cm High of each panel: 74cm

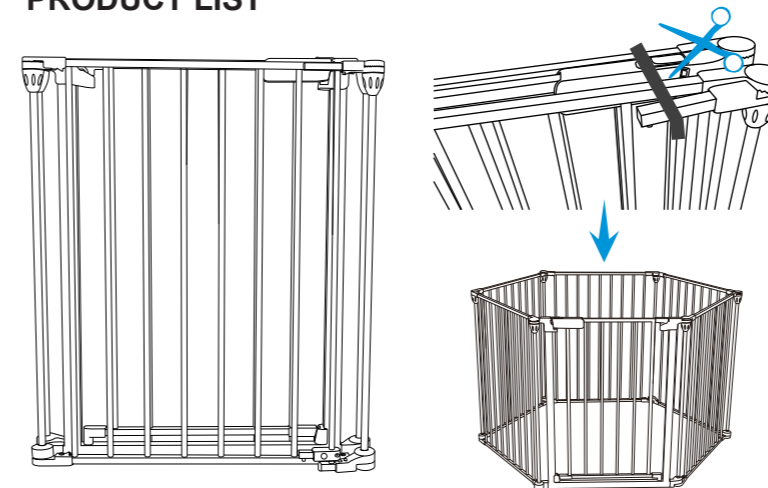
Use as safety fence



Use as playpen



PRODUCT LIST

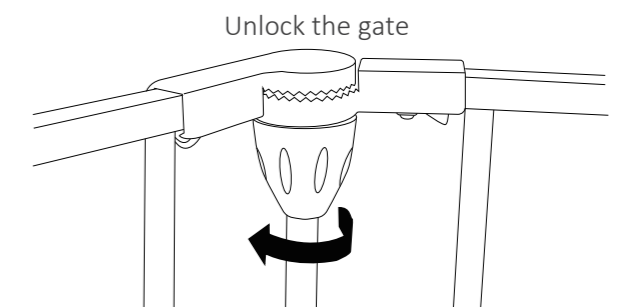
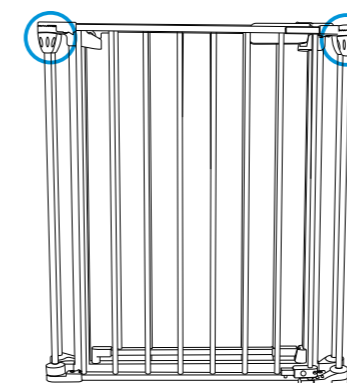


PARTS

A	<p>Plastic Expansion Pipe 8pcs</p>
B	<p>Screw 8pcs</p>

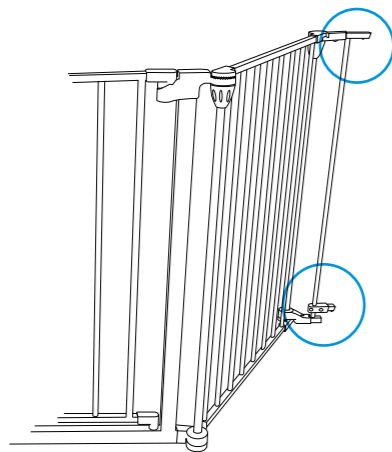
INSTALLATION GUIDE

STEP 1 UNLOCK THE KNOB

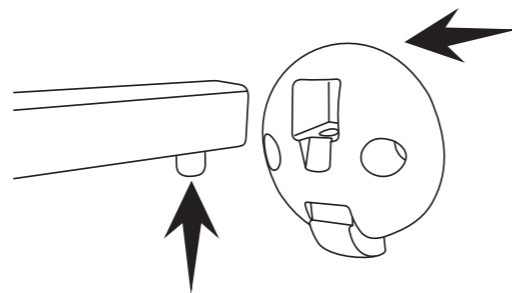


Rotate the four knob on anti-clock wise direction

**STEP 2
INSERT THE
FIX HEAD**



Unfold the gate panel, then insert the 4 pieces wall fix head.

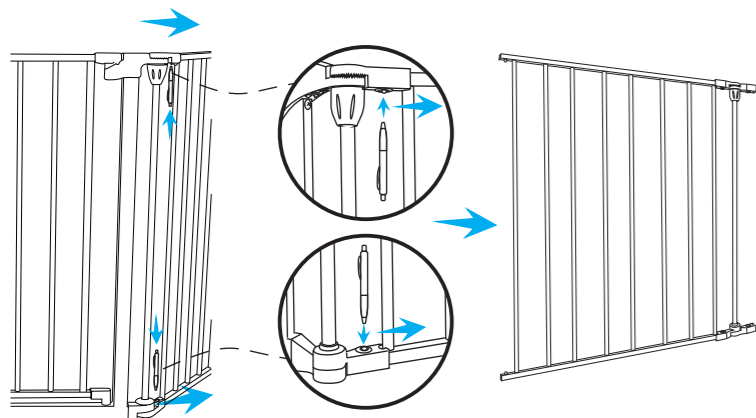


Press the button and insert the wall fix head.

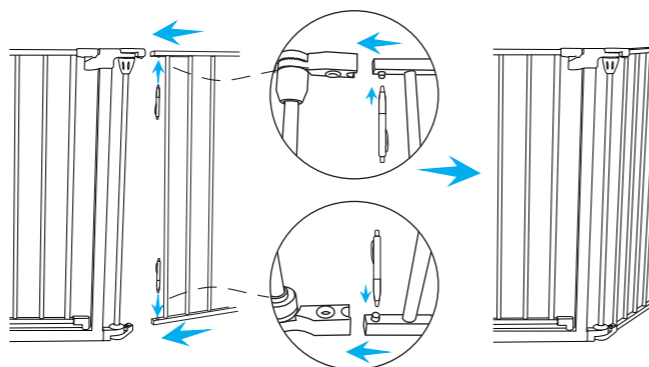
STEP 3 INSTALL METHOD(USE AS SAFETY FENCE)

Measure the installation width of your hallway, then increase or decrease the safety panels to fit the width.
(Notice: install width is from 90cm to 380cm)

Decrease the panels
Remove the panel like below picture shows

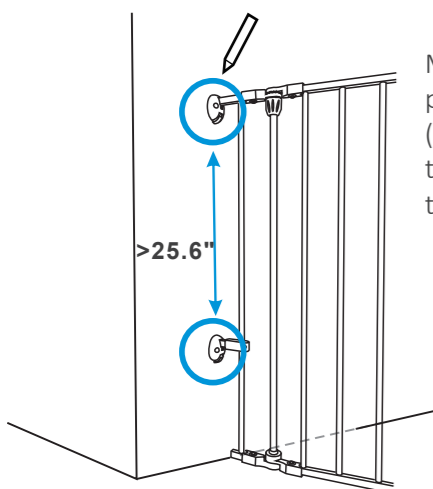


Increase the panels
Connect the panel like below picture shows

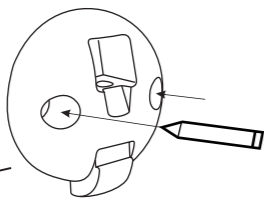


STEP 4 WALL FIXING

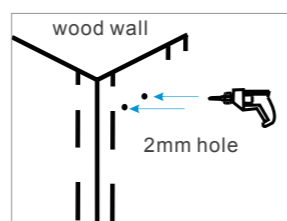
4-1



Mark the fix head's screw position with a pencil
(Note: the distance between the two fix head must more than 65cm)

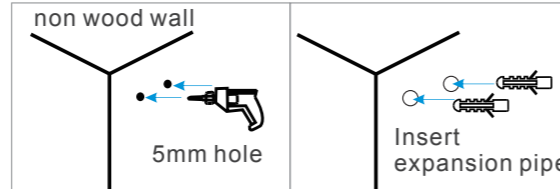


4-2-1



1, Use 2mm rotary shaft when install on the wood wall, then fix with screw.
Notice: the installation tool is not include

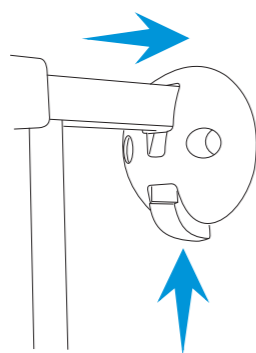
4-2-2



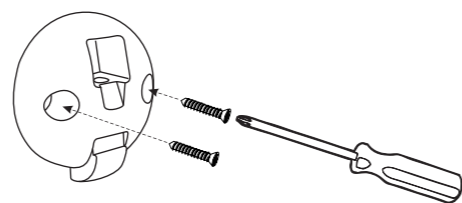
2, Use 5mm rotary shaft when install on the non wood wall, then insert with plastic expansion pipe, finally fix with screw.

4-3

Press the button on the bottom of the fixing head to remove the fixing head

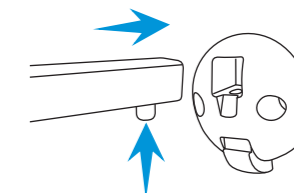
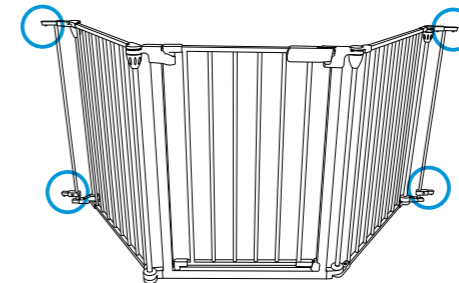


Insert the screw with the bolt driver



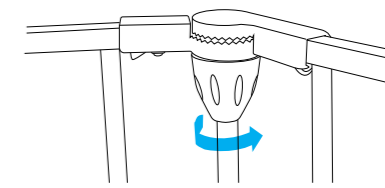
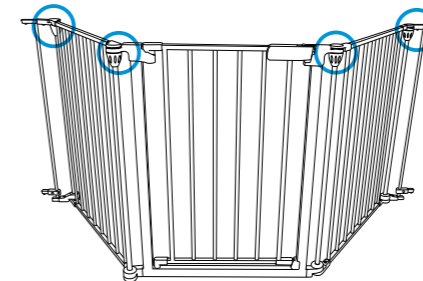
4-4

Press the button and insert the wall fix head.



4-5

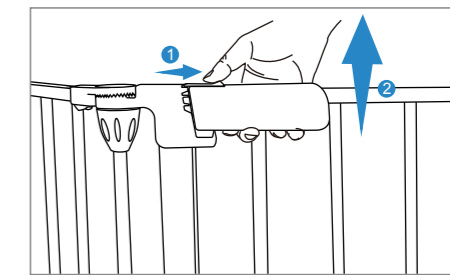
Rotate the knob in clockwise direction to tighten the bolt. Check the knob before each use.



Tighten the 6 knobs

4-6

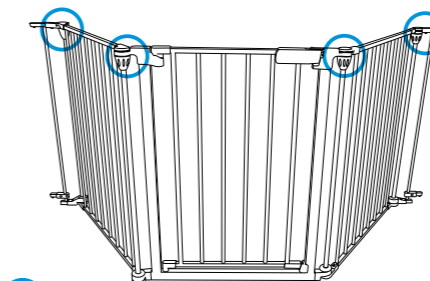
Two steps to open the gate
1, Press the up and down button of the lock at the same time.
2, Pull up the gate until higher than the lock that on the bottom of the gate, then gate open



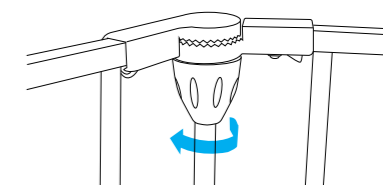
STEP 5 FOLD UP THE GATE

5-1

Rotate the four knob on anti-clockwise direction.

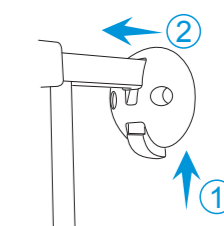
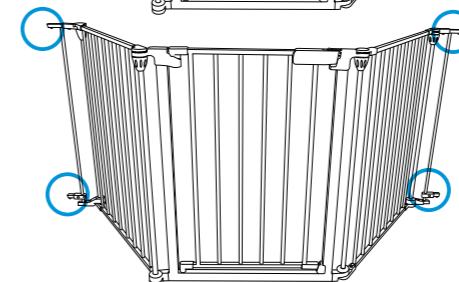


unlock the gate



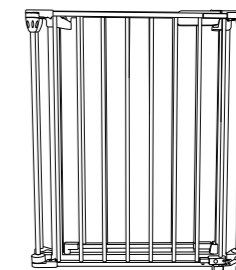
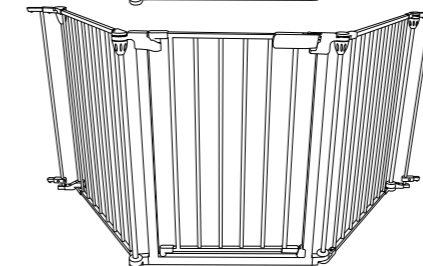
5-2

Press the button on the bottom of the fixing head to remove the gate from the wall.



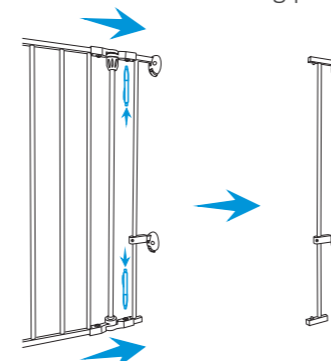
5-3

Fold up the gate like the below picture show



STEP 6 USE AS A PLAYPEN

6-1 Remove the fixing pole



6-1 Remove the fixing pole

