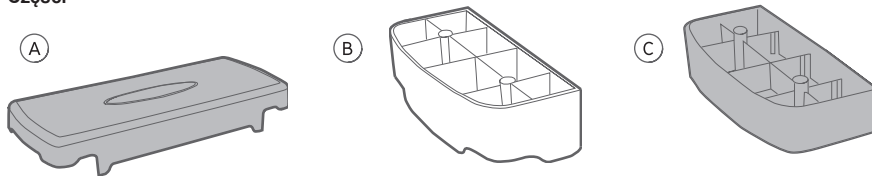


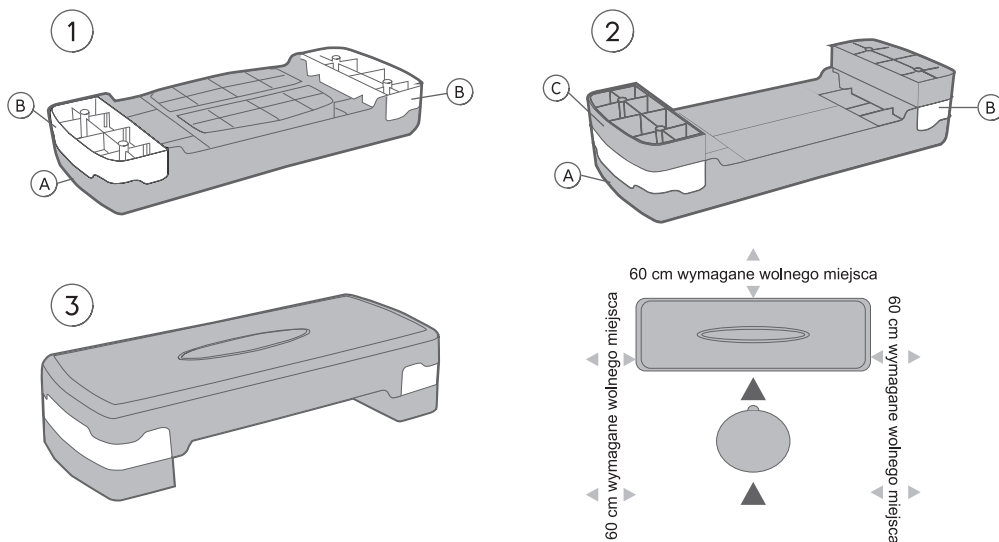
Instrukcja

Zatrzymaj na później

Części



Montaż



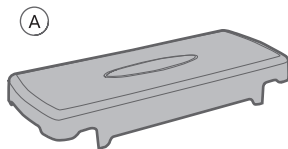
OSTRZEŻENIE!

- Poziom bezpieczeństwa tego sprzętu można utrzymać tylko wtedy, gdy jest on regularnie sprawdzany pod kątem uszkodzeń i zużycia, np. podczas czyszczenia, liny, bloczków, punktów połączeń.
- Natychmiast wymień wadliwe elementy i/lub nie używaj urządzenia do czasu naprawy.
- Należy pamiętać, że elementy są podatne na zużycie.
- Specyfikacja sprzętu: 68x29x10/15 cm (regulowana w 2 wysokościach), waga: 2,4 KG
- Tylko do użytku w pomieszczeniach zamkniętych. Przed rozpoczęciem korzystania z urządzenia lub przed jakimkolwiek kolejnym szkoleniem skonsultuj się ze swoim lekarzem, fizjoterapeutą lub ekspertem/menedżerem w sprawie codziennych czynności. Przed montażem urządzenia dokładnie przeczytaj niniejszą instrukcję.
- Zachowaj co najmniej 0,6 m wolnej przestrzeni wokół tego urządzenia i w kierunku, w którym jest ono dostępne.
- Prosimy o przestrzeganie podanych informacji dotyczących prawidłowego użytkowania tego urządzenia i jego funkcji. Bezpieczna obsługa jest bardzo ważna. Trzymaj dzieci bez nadzoru z dala od urządzenia.
- Nieprawidłowy lub nadmierny trening może skutkować kontuzjami.
- Urządzenie to należy zainstalować na stabilnej i poziomej podstawie.
- Maksymalna masa ciała użytkownika: 250kg

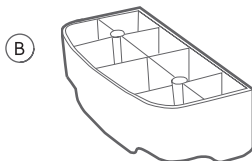
Instructions

Keep for future reference.

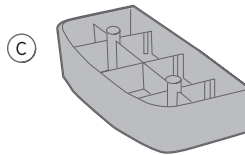
Part list



1 piece

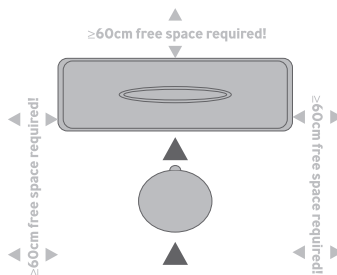
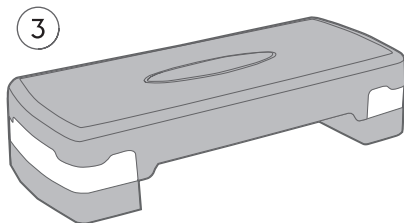
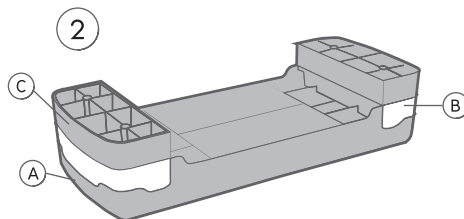
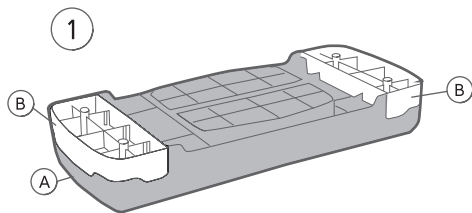


2 pieces



2 pieces

Assembly



WARNING!

- The safety level of this equipment can only be maintained if it is examined regularly for damage and wear, e.g. ropes, pulleys, connections points.
- Replace defective components immediately and/or keep the equipment out of use until repair.
- Please note that components are susceptible to wear.
- Equipment specifications: 68x29x10/15 cm (adjustable in 2 heights); weight: 2,4 KG
- For indoor use only. Consult your physician, physiotherapist, or expert/manager regarding your daily activities before using the device or any follow-up training. Carefully read this manual before assembling the device.
- Keep minimum 0,6 m free space around this equipment and the direction it is accessed.
- Please follow the indicated information on correct use of this equipment and its features. Safe operation is very important. Keep unsupervised children away from the equipment.
- Incorrect or excessive training may result in injuries.
- This device should be installed on a stable and levelled base.
- Maximum user body mass: 250 KG