

ECO TOYS

MODEL NUMBER:
LC-V1322

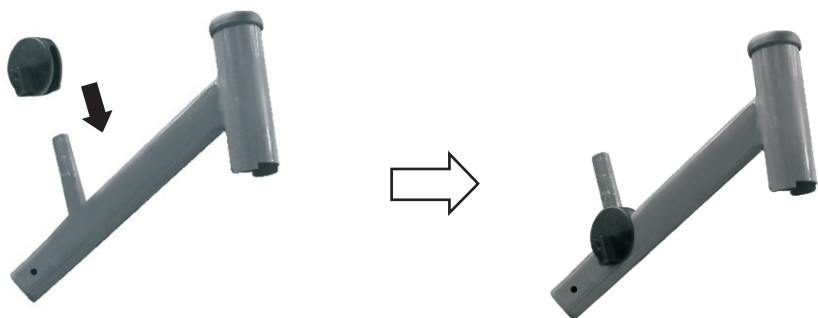
INSTRUKCJA MONTAŻU

1. Lista części

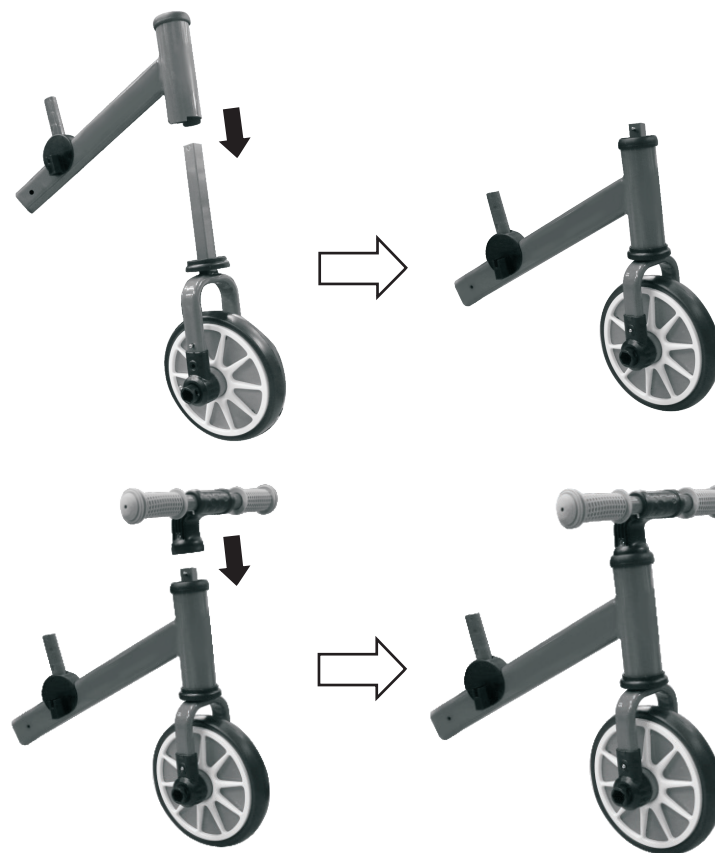
 Tylne koło	 Przednie koło	 Część siedziska	 Klucz
 Rama	 Siedzonko	 Rączka	

2. Montaż

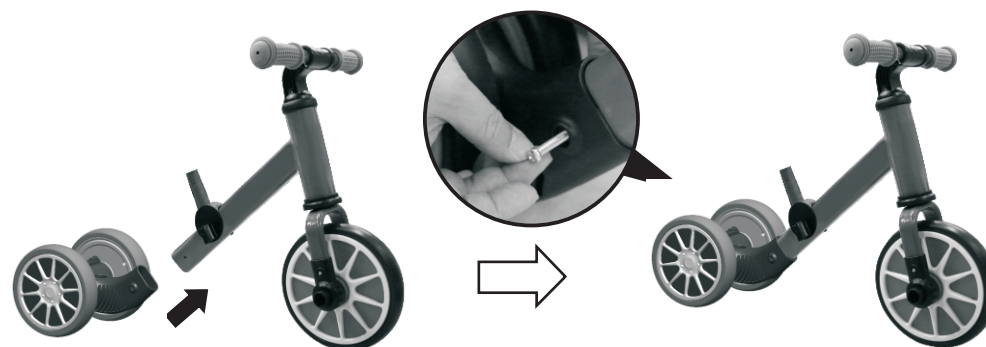
1. Umieść część siedziska na ramie rowerka, tak jak pokazano na zdjęciu poniżej.



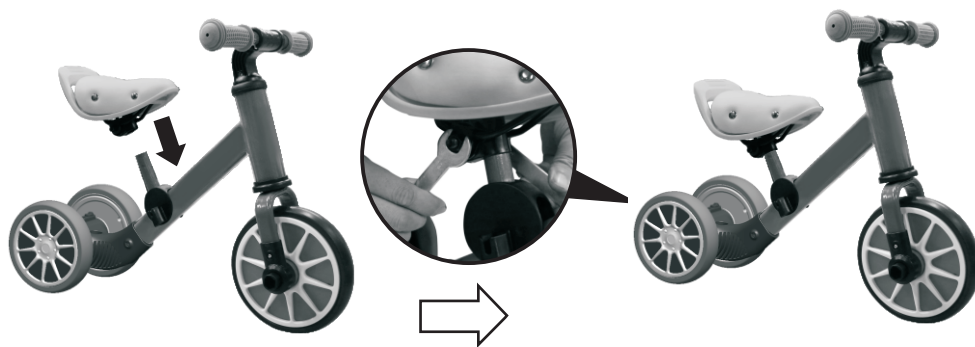
2. Wsuń przednie koło w ramę rowerka, następnie zamontuj kierownicę. Kierownica powinna być skierowana do przodu i pasować do części przedniego koła. Jeżeli jest inaczej, wyciągnij koło z ramy i zamontuj je ponownie w odwrotnej pozycji (tył na przód).



3. Nałóż tylne koło na ramę tak jak pokazano na obrazku poniżej. Następnie zamocuj ze sobą elementy za pomocą śruby.



4. Umieść siedzonko na ramie rowerka, zamocuj je za pomocą załączonych narzędzi (kluczy).



5. Wciśnij przycisk 1 oznaczony na obrazku ciągnąc lewe koło, wciśnij przycisk 2 ciągnąc za prawe koło. (Przyciski 3 i 4 służą do składania)



Montaż zakończony!

OSTRZEŻENIA:

Produkt przeznaczony dla dzieci w wieku od 2 do 4 lat, maksymalne obciążenie to 30kg.

Uważnie przeczytaj poniższe instrukcje aby uniknąć wypadków!

1. Montaż powinien być wykonywany wyłącznie przez osoby dorosłe!
2. Nigdy nie pozostawiaj dziecka bez opieki w trakcie używania rowerka.
3. Dziecko nie powinno wjeżdżać, wpadać lub najeżdżać na przedmioty i ludzi w trakcie jazdy na rowerku.
4. Używać wyłącznie na płaskich, równych, suchych powierzchniach.
5. Nie używać w okolicach ruchu drogowego, jezdni i poruszających się samochodów.
6. Należy szczególnie uważać aby żadne luźne części ubrania, włosy czy palce nie znalazły się w zasięgu kół rowerka.
7. Z rowerka może korzystać tylko jedna osoba na raz.
8. Nie używaj produktu jeżeli brakuje części lub są one w jakikolwiek sposób uszkodzone.
9. Unikać wystawiania na działanie deszczu.
10. Sprawdzaj regularnie stan produktu, działanie i mocowania śrub.
11. Produkt przed montażem zawiera małe/ostre elementy niebezpieczne dla dzieci, grożące udławieniem bądź uszkodzeniem ciała. Chronić przed zasięgiem dzieci przed ukończeniem montażu.
12. Przed użyciem usunąć wszelkie elementy pakowania.
13. Oprócz dzieci nie można kłaść na pojeździe żadnego innego ładunku, w przeciwnym razie będzie to miało wpływ na stabilność pojazdu.

Wiek dziecka: 2-4 lata



Materiały wykonania: PP i stalowe elementy

ECO TOYS

MODEL NUMBER:
LC-V1322

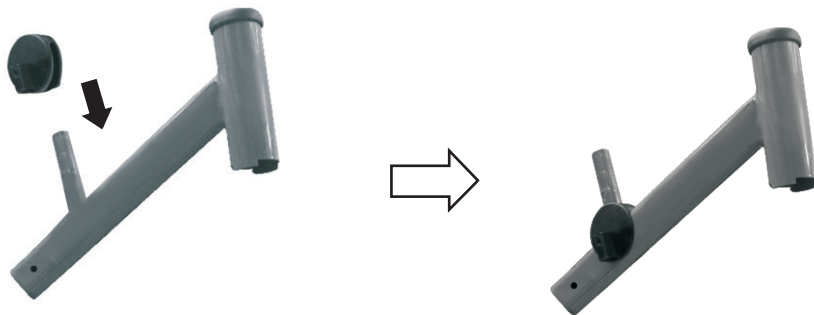
PRODUCT SPECIFICATION
Children's scooter

Part list

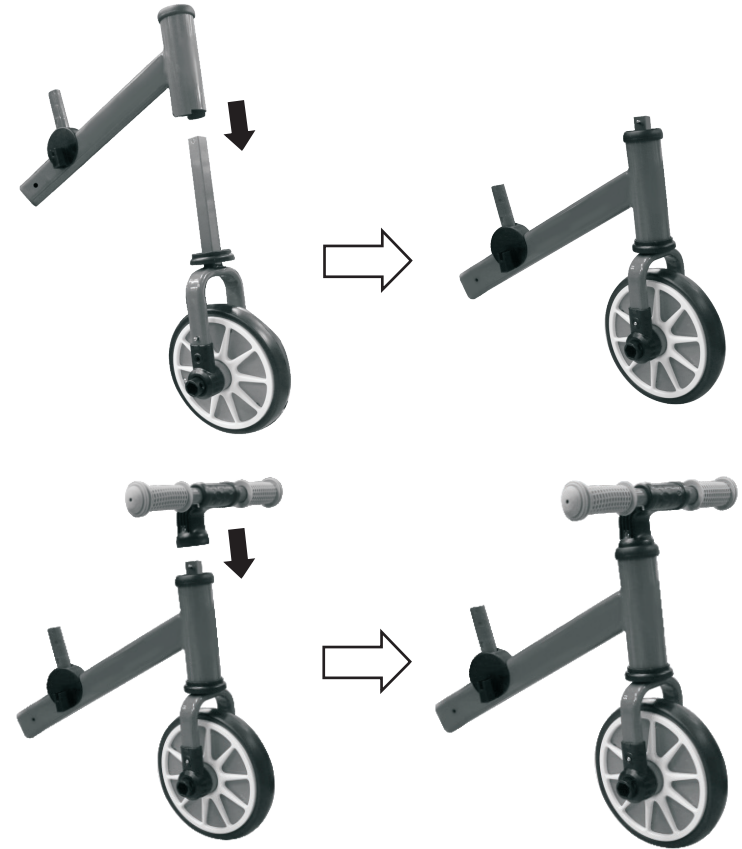
 Rear wheel assembly	 Front wheel assembly	 Cover under seat	 instruction wrench
 body	 seat	 handle	

Installation steps

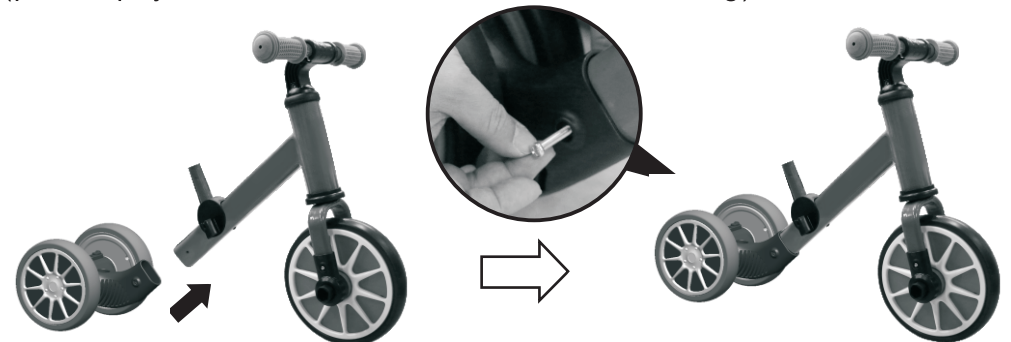
1. Place the seat cover over the body, as shown.



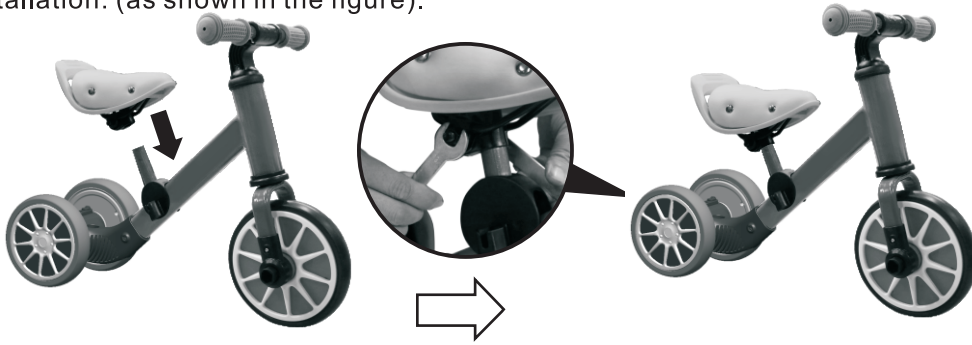
2. Pass the front fork assembly from bottom to top through the front circular pipe of the body iron frame, insert the handlebar parts into the exposed part of the square pipe, note that the front fork spring buckle direction is consistent with the direction of the front fork buckle hole, complete the front end installation, as shown in figure, if the front and rear directions are not in accordance with the drawing, please press the spring buckle on the front of the car and pull it out and reinstall it.



3. Insert the rear section of the body iron frame into the corresponding opening of the rear wheel assembly and fix it with a bolt, as shown in fig. (please pay attention to the direction when installing).



4. Put the lower mating mouth of the car seat on the round pipe of the seat of the body frame, tighten and fix the seat with two wrench tools, and complete the installation. (as shown in the figure).



5. Press Key 1 in the picture below, while pulling the left wheel, press key 2, while pulling the right wheel, (key 3, key 4 for folding) .



Final Installation Completion Chart

Safety warning:

This product is subject to an 2-4 years old/weight limit of 30kg. To avoid accidents, keep the following considerations in mind:

1. When children play with this commodity, the adult must be on the side to ensure their safety.
2. Before children can play by themselves, guardians must be around.
3. It is dangerous to bump into people or objects and make sure to play again without obstacles.
4. Please do not play in the ramp, on the concave side, in the uneven road, near the ditch, on the stairs, on the porch, in the bevel, in the vicinity of the open fire.
5. Roads, parking lots and other places that can cause traffic accidents can't be used.
6. Do not use when weighing more than 20 kg.
7. Please be careful not to let your fingers, hair, and clothes get involved in the wheels around and around the wheels.
8. Can't be used by two or more people at the same time.
9. Please do not use it in any other way except by riding.
10. Do not use products when products are damaged or deformed or malfunction.
11. Please don't put it in the rain.
12. The use of the product may be dangerous when the product is damaged. The guardian must regularly check the integrity of the product.
13. Before assembly, this product is in danger of small parts and sharp edges. Only adults can give it to children when they have finished installing.
14. After the packing box is opened, the plastic bag should be discarded in time to avoid the children playing and causing suffocation
15. In addition to children, no other load can be placed on the vehicle, otherwise it will affect the stability of the vehicle

*Suitable age: 2-4years old

*Product Size: 65X36. 5X48CM

*Main ingredients: PP and iron pipe

* outer box size: 51X22.5X18CM

*Net weight: 3.26KG

*Gross weight: 3.88KG