

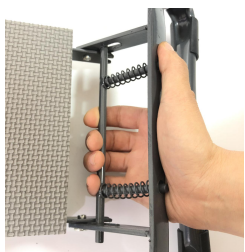
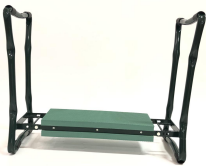
Rozpocznij w pozycji złożonej, aby otworzyć klęcznik/siedzisko ogrodowe do użycia



Podnieś nogi, pociągając do góry i zatrzaśnij w pozycji zablokowanej



Upewnij się, że nogi „zablokowały się” na swoim miejscu, jak pokazano na schemacie



Odblokuj nogę, wyciągając uchwyt sprężynowy z pozycji zablokowanej



Ściskając uchwyt sprężynowy, złoż nogę, aby spocząć na siedzeniu



Powtórz proces dla drugiej nogi przygotowanej do przechowywania.

pozycja klęcząca



pozycja siedząca

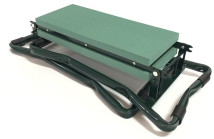


Ostrzeżenia

- Trzymaj z dala od dzieci, to nie jest zabawka
- Upewnij się, że klęcznik/siedzisko ogrodowe znajduje się na poziomie, twarda powierzchnia
- Podczas używania w pozycji siedzącej istnieje ryzyko przewrócenia się.
- Podczas wstawania z pozycji klęczącej nie opieraj się o pojedynczy uchwyt, zawsze używaj obu uchwytów do podparcia
- Uważaj, aby nie przytrzasnąć palców ani dłoni żadną z ruchomych części podczas otwierania i zamykania klęcznika/siedziska ogrodowego.
- Nie zostawiaj na zewnątrz, zawsze przechowuj w suchym i chronionym przed mrozem miejscu.
- Jeśli klęcznik/siedzisko ogrodowe zamoczy się, wytrzyj je i upewnij się, że są suche przed przechowywaniem

Opakowanie

Opakowania należy utylizować w lokalnym centrum recyklingu Papier i pudełko należy utylizować oddzielnie od toreb plastikowych w lokalnym centrum recyklingu Po zakończeniu okresu użytkowania przedmiot należy wyrzucić do lokalnego autoryzowanego centrum recyklingu odpadów domowych.



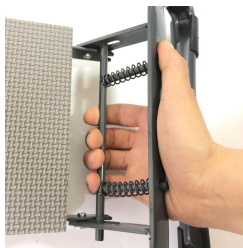
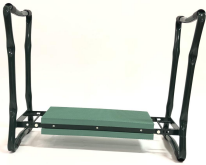
Start in the folded position to open the Garden Kneeler /Seat for use



Raise legs by pulling upwards and click into lock position



Ensure the legs 'lock' into place securely as diagram indicates



Unlock the leg by squeezing the spring handle out from the locking position



While squeezing the spring handle, fold down the leg to rest on seat



Repeat the process for the other leg ready for storage.

kneeling position



seated position



Warning

- Keep away from children, this is not a toy
- Ensure the Garden Kneeler/Seat is on a level, firm surface
- When using in the seated position there is a risk of toppling over.
- Do not lean on a single handle when rising from the kneeling position, always use both handles for support
- Be careful not to trap fingers or hands in any of the moving parts when opening and closing the Garden Kneeler/Seat.
- Do not leave outside, always store in a dry, frost-free place at all times.
- If the Garden Kneeler/Seat gets wet, wipe down and ensure it is dry before storage

Packaging

- Dispose of the packaging at your local recycling centre**
- Dispose of paper and box separately from plastic bags at your local recycling centre**
- Dispose of the item at the end of its lifespan at your local authorised household waste recycling centre.**